

2013年4月15日

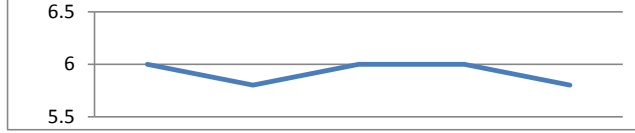
# 高橋農場 MOA自然農法畑 土壌分析結果

0 10 20 30 40 50 60 70 80 90 100cm  
地表 ↓ ↓ ↓ ↓ ↓ ↓ ↓ ↓ ↓ ↓



深さ	0 - 20	20 - 40	40 - 60	60 - 80	80 - 100	cm
----	--------	---------	---------	---------	----------	----

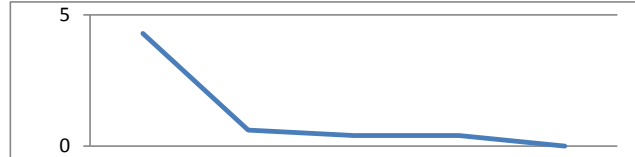
**PH**  
土壌酸度  
基準5.8-6.2



PH	6	5.8	6	6	5.8
----	---	-----	---	---	-----

土壌の酸・アルカリ性。  
作物毎に適正な値がある。

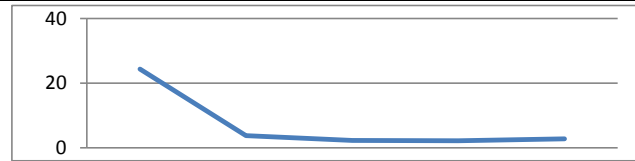
**熱水窒素**



熱水窒素	4.3	0.6	0.4	0.4	0	mg/100g
------	-----	-----	-----	-----	---	---------

地温が上がってくると  
放出される窒素。

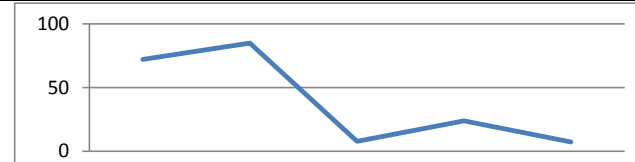
**リン酸**  
10-30



リン酸	24.3	3.7	2.3	2.2	2.8	mg/100g
-----	------	-----	-----	-----	-----	---------

リン酸の働きで生成したエネルギーで窒素を色々な物質へ変える。

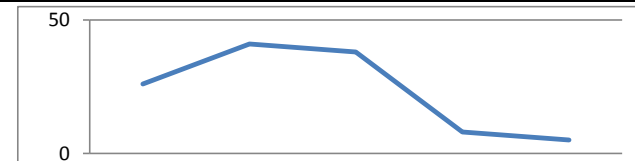
**カリ**  
15-30



カリ	72.1	85	7.8	23.8	7.1	mg/100g
----	------	----	-----	------	-----	---------

他の養分や同化物質の  
移動に重要な役割。

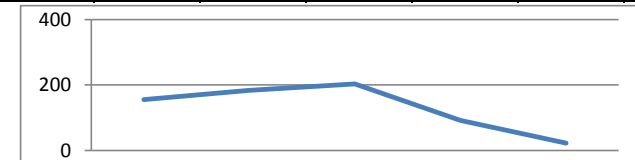
**苦土**  
マグネシウム  
25-45



苦土	26	41	38	8	5	mg/100g
----	----	----	----	---	---	---------

光合成に重要な微量元素。

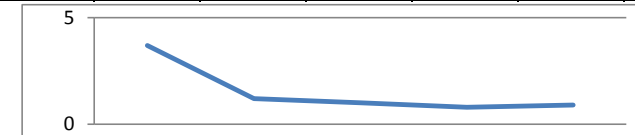
**石灰**  
カルシウム  
200-300



石灰	156	184	203	92	23	mg/100g
----	-----	-----	-----	----	----	---------

カリ・苦土等とのバランスをとり  
恒常性の維持。

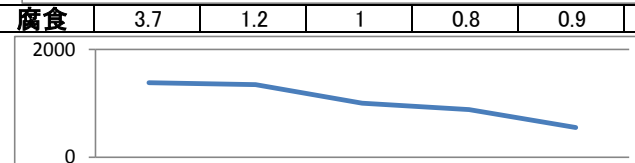
**腐食**  
5-10



腐食	3.7	1.2	1	0.8	0.9	%
----	-----	-----	---	-----	-----	---

土壌中の有機物で  
地力の元。

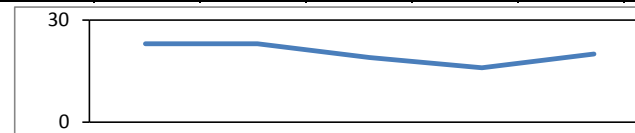
**リン酸  
吸収係数**  
700-1500



リン酸吸収係数	1383	1350	1001	886	554
---------	------	------	------	-----	-----

値が高い程リン酸を植物が  
吸収出来なくなります。

**硬度**



硬度	23	23	19	16	20	mm
(ち密度)	中硬	中硬	中柔	柔	中	

土の硬さ